

TNB-310LU1

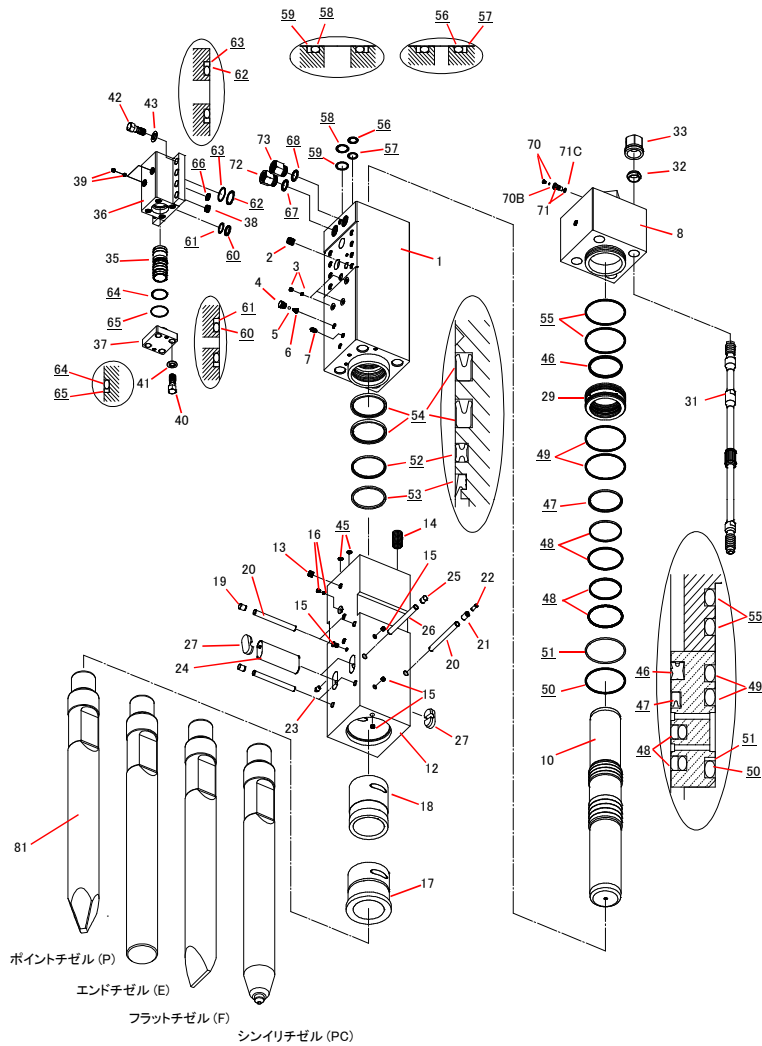
TNB-310LU1

2015.04.03

No.4

515608

品番	部品番号	品名	個数	Ser.No.	互換性	備考	Kit
	41560801C	シリンダ CP	1	11483-			
1	415608010	シリンダ	1	11483-			C
2	131033012	ヘリサート	8	11483-			C
3	134912002	六角穴付リングプラグ	3	11483-			C
4	415143660	エアキャップ	1	11483-			C
5	130505028	ポリウレタンゴムボール	1	11483-			C
6	130806014	エアキャップスプリング	1	11483-			C
7	135013002	グリースニップル	1	11483-			C
8	415194031	シリンダカバー	1	11483-			
10	415194040	ピストン	1	11483-			
	41560805C	チゼルホルダ CP	1	11483-			
12	415608050	チゼルホルダ	1	11483-			H
13	134901104	GMプラグ	1	11483-			H
14	131052074	ヘリサート	4	11483-			H
15	134901102	GMプラグ	4	11483-			H
16	182136006	Oリングプラグ	1	11483-			H
17	415608060	チゼルブッシュ	1	11483-			H
18	415159140	チゼルホルダブッシュ	1	11483-			H
19	136402011	プラグ	4	11483-			H
20	415159250	ストッパピン	5	11483-			H
21	130620030	スプリングピン	1	11483-			H
22	130613030	スプリングピン	1	11483-			H
23	135013002	グリースニップル	1	11483-			H
24	415195100	リテーナピン	2	11483-			
25	136402011	プラグ	1	11483-			
26	415159250	ストッパピン	1	11483-			
27	136402043	リテーナピンプラグ	4	11483-			
29	415608130	バックシブッシュ	1	11483-			
31	415194161	サイドボルト	4	11483-			
32	136306022	サイドボルトリング	4	11483-			
33	134206022	サイドボルトナット	4	11483-			
35	415161200	コントロールバルブ	1	11483-			
36	415680210	コントロールバルブボックス	1	11483-			
37	415161220	コントロールバルブキャップ	1	11483-			
38	415159230	チョークプラグ	1	11483-			
39	134912002	六角穴付リングプラグ	2	11483-			
40	131506038	六角ボルト	4	11483-			
41	131313133	サラバネ座金	4	11483-			
42	131506039	六角ボルト	8	11483-			
43	131313133	サラバネ座金	8	11483-			



シールキットは、_の部品です。

シリンダ CP は "C" マークの部品です。

チゼルホルダ CP は "H" マークの部品です。

シールキットは、"S" マークの部品です。

品番72、73のホースアダプタは、Oリング付の部品番号となります。
(ホースアダプタ単品でのご注文は承っておりません。)

互換性

- 旧 ⇄ 新 互換性有り
- △ 旧 → 新 互換性有り
- ▲ 旧 ← 新 互換性有り
- × 互換性無し

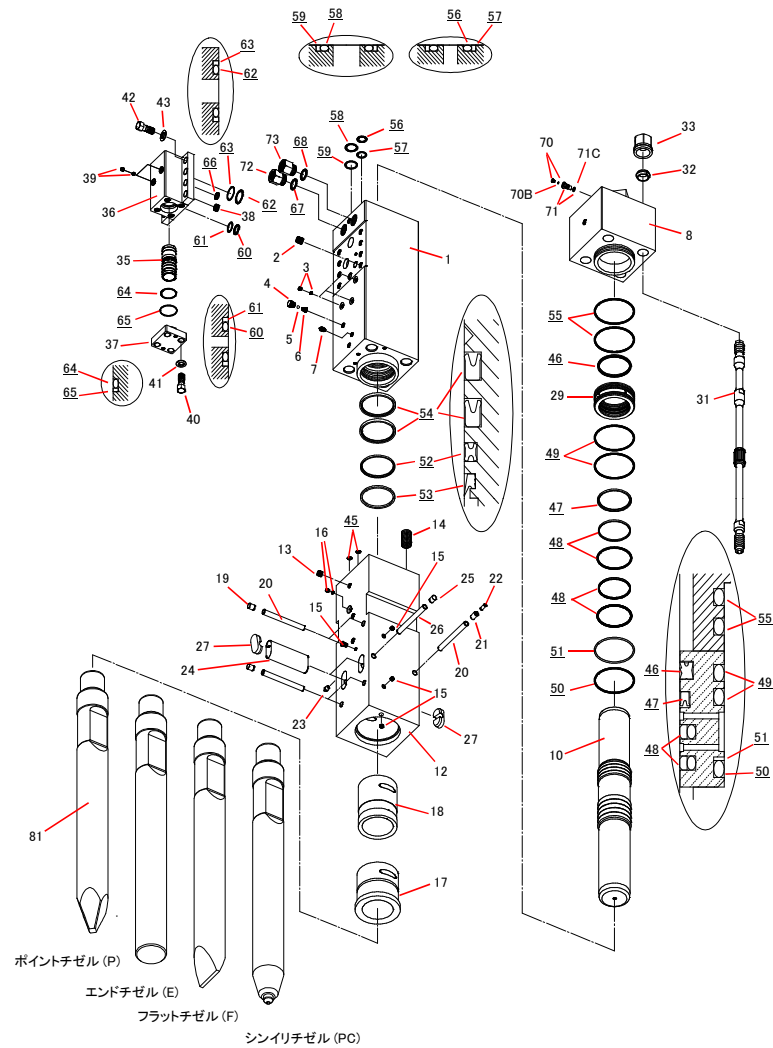
TNB-310LU1

TNB-310LU1

2015.04.03

No.4

515608



シールキットは、_の部品です。

品番	部品番号	品名	個数	Ser.No.	互換性	備考	Kit
	41560880E	シールキット	1	11483-			
45	131101013	Oリング	2	11483-			S
46	131220300	ガスシール	1	11483-			S
47	131225300	オイルシール	1	11483-			S
48	131230300	スライドラングS	2	11483-			S
49	131102036	Oリング	2	11483-			S
50	131102136	Oリング	1	11483-			S
51	131122036	バックアップリング	1	11483-			S
52	131233310	Xシール	1	11483-			S
53	131219300	ダストシール	1	11483-			S
54	131225310	オイルシール	2	11483-			S
55	131102036	Oリング	2	11483-			S
56	131101042	Oリング	1	11483-			S
57	131121042	バックアップリング	1	11483-			S
58	131101057	Oリング	1	11483-			S
59	131121057	バックアップリング	1	11483-			S
60	131101045	Oリング	2	11483-			S
61	131121045	バックアップリング	2	11483-			S
62	131101063	Oリング	2	11483-			S
63	131121063	バックアップリング	2	11483-			S
64	131102018	Oリング	1	11483-			S
65	131122018	バックアップリング	1	11483-			S
66	131108023	Oリング	1	11483-			S
67	131108043	Oリング	1	11483-			S
68	131108043	Oリング	1	11483-			S
	41514130J	ガスバルブCP	1	11508-	▲		
	41514130E	ガスバルブCP	1	11483-11507			
70	41514132E	プラグCP (含Oリング)	1	11508-	▲		
	41514132A	プラグCP (含Oリング)	1	11483-11507			
70B	131101004	Oリング	1	11483-			
71	41514130G	ガスバルブボディ-CP (含Oリング)	1	11483-			
71C	131101015	Oリング	1	11483-			
72	41519435A	ホースアダプタ IN PF	1	11483-			PF1-1/4
73	41519448A	ホースアダプタ OUT PF	1	11483-			PF1-1/4
81	415195411	ポイントチゼル (P)	1	11483-			L=1500
82	415195421	エンドチゼル (E)	0	11483-			L=1500
83	415195431	フラットチゼル (F)	0	11483-			L=1500
84	415195C6F	シンイリチゼル(PC)	0	11483-			L=1500

シリンダ CP は "C" マークの部品です。

チゼルホルダ CP は "H" マークの部品です。

シールキットは、"S" マークの部品です。

品番72、73のホースアダプタは、Oリング付の部品番号となります。
(ホースアダプタ単品でのご注文は承っておりません。)

互換性

○ 旧 ⇄ 新 互換性有り

△ 旧 → 新 互換性有り

▲ 旧 ← 新 互換性有り

× 互換性無し