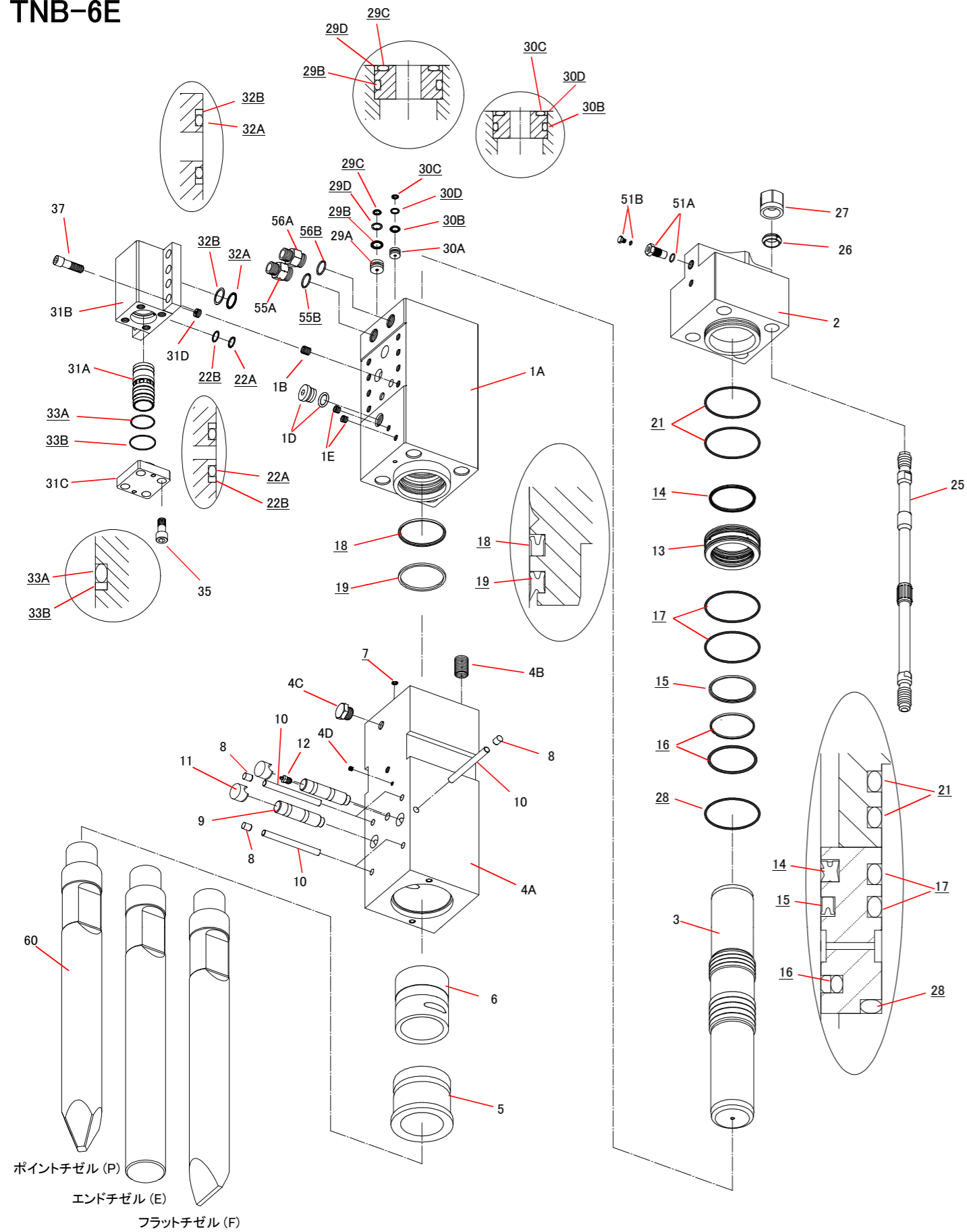


TNB-6E



TNB-6E

2017.04.28

No.5

品番	部品番号	品名	数量	Ser.No	互換性	備考	Kit
	41512701G	シリンダ CP	1CP	10055~	○		
	41512701C	シリンダ CP	1CP	6400~10054			
1A	415127013	シリンダ	1	10055~	×		C
	415127012	シリンダ	1	6400~10054			C
1B	131019013	ヘリサート	8	6400~			C
1D	134912008	六角穴付Oリングプラグ	1	10055~	×		C
	134901108	GMプラグ	1	6400~10054			C
1E	134901102	GMプラグ	2	6400~			C
2	415127030	シリンダカバー	1	6400~			
3	415127040	ピストン	1	6400~			
	41512705D	チゼルホルダ CP	1CP	6400~			
4A	415127051	チゼルホルダ	1	6400~			H
4B	131027015	ヘリサート	4	6400~			H
4C	182135015	六角プラグ	1	6400~			H
4D	134901102	GMプラグ	1	6400~			H
5	415127060	チゼルブッシュ	1	6400~			H
6	415123140	チゼルホルダブッシュ	1	6400~			H
7	131101010	Oリング	1	6400~			S
8	136402012	プラグ	5	6400~			H
9	415123100	リテーナピン	2	6400~			
10	415121110	ストップピン	5	6400~			H
11	136402036	リテーナピンプラグ	2	6400~			
12	135013001	グリスニップル	1	6400~			H
13	415127130	パッキンブッシュ	1	6400~			
14	131220060	ガスシール	1	6400~			S
15	131225060	オイルシール	1	6400~			S
16	131230060	スライドリングS	1	6400~			S
17	131102018	Oリング	2	6400~			S
18	131225062	オイルシール	1	11549~	▲		S
19	131225061	オイルシール	1	6400~11548			S
19	131219063	ダストシール	1	11549~	▲		S
	131219060	ダストシール	1	6400~11548			S
21	131102018	Oリング	2	6400~			S
22A	131101027	Oリング	2	6400~			S
22B	131121027	バックアップリング	2	6400~			S
25	415127160	サイドボルト	4	6400~			
26	136306003	サイドボルトリング	4	6400~			
27	134206006	サイドボルトナット	4	6400~			
28	131102118	Oリング	1	6400~			S
29A	415127290	シリンダプラグIN	1	6400~			
29B	131108022	Oリング	1	6400~			S
29C	131101020	Oリング	1	6400~			S
29D	131121020	バックアップリング	1	6400~			S
30A	415127300	シリンダプラグOUT	1	6400~			
30B	131108016	Oリング	1	6400~			S
30C	131101015	Oリング	1	6400~			S
30D	131121015	バックアップリング	1	6400~			S
31A	415127200	コントロールバルブ	1	6400~			
31B	415127211	コントロールバルブボックス	1	6400~			
31C	415127220	コントロールバルブキャップ	1	6400~			
31D	415127230	チョークプラグ	1	6400~			

品番	部品番号	品名	数量	Ser.No	互換性	備考	Kit
32A	131101045	Oリング	2	6400~			S
32B	131121045	バックアップリング	2	6400~			S
33A	131102007	Oリング	1	6400~			S
33B	131123007	バックアップリング	1	6400~			S
35	131719040	六角穴付ボルト	4	11320~	▲		
	131506007	六角ボルト	4	6400~11319			
36	131313120	サラバネ座金	0	11320~			
	131313120	サラバネ座金	4	6400~11319			
37	131719065	六角穴付ボルト	8	11320~	▲		
	131506006	六角ボルト	8	6400~11319			
38	131313120	サラバネ座金	0	11320~			
	131313120	サラバネ座金	8	6400~11319			
51	41514130K	ガスバルブCP	1CP	11443~	▲		
	41514130J	ガスバルブCP	1CP	10198~11442	▲		
	41514130E	ガスバルブCP	1CP	6400~10197			
51A	41514130L	ガスバルブボデーCP	1CP	11443~	▲		
	41514130G	ガスバルブボデーCP	1CP	6400~11442			
51B	41514132E	ガスバルブプラグCP	1CP	10198~			
55A	41512735A	ホースアダプタIN"PF"	1	6400~		PF3/4	
55B	131108028	Oリング	1	6400~			S
56A	41513548A	ホースアダプタOUT"PF"	1	6400~		PF3/4	
56B	131108028	Oリング	1	6400~			S
60	415121412	ポイントチゼル (P)	1	10880~	▲	L=900	
	415121411	ポイントチゼル (P)	1	10001~10879	▲	L=900	
	415121410	ポイントチゼル (P)	1	6400~10000		L=800	
61	415121422	エンドチゼル (E)		10880~	▲	L=900	
	415121421	エンドチゼル (E)		10001~10879	▲	L=900	
	415121420	エンドチゼル (E)		6400~10000		L=800	
62	415121432	フラットチゼル (F)		10880~	▲	L=900	
	415121431	フラットチゼル (F)		10001~10879	▲	L=900	
	415121430	フラットチゼル (F)		6400~10000		L=800	
	415127C6F	シンイリチゼル (PC)		10001~		L=900	
	415121D51	ポイントチゼル (ロング)(P)		10880~		L=1000	
	415121D50	ポイントチゼル (ロング)(P)		6400~10879		L=1000	
	415121D61	エンドチゼル (ロング)(E)		10880~		L=1000	
	415121D60	エンドチゼル (ロング)(E)		6400~10879		L=1000	
	415121D71	フラットチゼル (ロング)(F)		10880~		L=1000	
	415121D70	フラットチゼル (ロング)(F)		6400~10879		L=1000	
	415127L6F	シンイリチゼル (ロング)(PC)		6400~		L=1000	
	41512780K	シールキット	1Set	11549~	▲		
	41512780H	シールキット	1Set	6400~11548			

シールキットは、「S」マークの部品です。

シリンダ CP は「C」マークの部品です。

チゼルホルダ CP は「H」マークの部品です。
(品番8と10の要数は4個です。)

品番1Dのプラグは、Oリング付の部品番号となります。
(プラグ及びOリング単品でのご注文は承っておりません。)

品番55A、56Aのホースアダプタは、Oリング付の部品番号となります。
(ホースアダプタ単品でのご注文は承っておりません。)

ロングチゼルはオプションです。

互換性

- 旧 ⇄ 新 互換性有り
- △ 旧 → 新 互換性有り
- ▲ 旧 ← 新 互換性有り
- × 互換性無し