

軟質系破碎を極めた

オールラウンドクラッシャー 万能一軸破碎機

ALL PURPOSE SINGLE SHAFT CRUSHING MACHINE

Ver.1.00

- 紙 (Paper)
- 布 (Cloth)
- PP ABS塊 (PP ABS lump)
- ゴム (Rubber)
- ゴルフボール (Golf ball.)
- 木材 (Wood)
- バーク (樹皮 Bark)
- ポリ容器 (Plastic container)
- 防水フレコン (Waterproofing Flexible Containers)
- 掃除機などホース類 (Hose kind)
- 孟宗竹 (Moso bamboo)
- 自動車部品 (Auto parts)
- フィルムロール (Film roll)
- 布団 (thick bedquilt)
- etc

● いっだって、**新しい**は、破碎から始まる。

紙くず(新聞紙他)

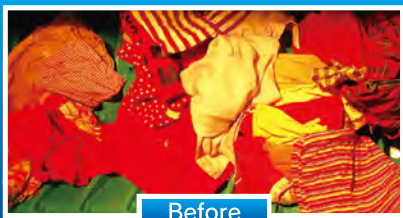


Before



After

繊維(衣服他)



Before



After

一目瞭然!

(ご紹介の写真は破碎実績の一例です)
※営業担当者へお問い合わせ下さい。

ゴルフボール



Before



After

木材(廃材)

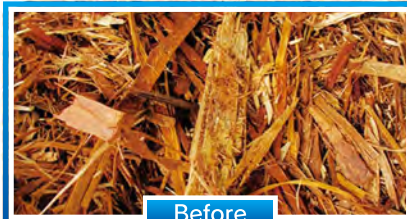


Before



After

パーク(樹皮)

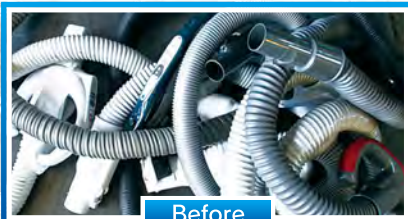


Before



After

掃除機・ホース類

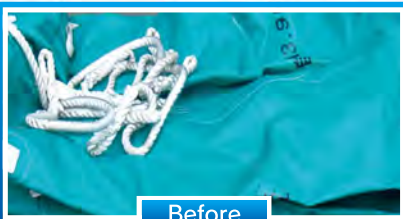


Before



After

防水フレコン

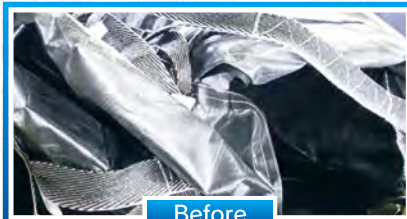


Before



After

耐水性フレコンバック

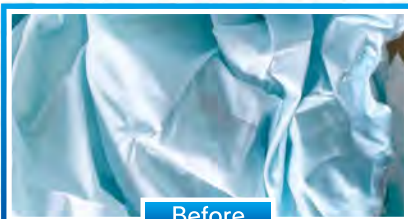


Before



After

エアバッグ

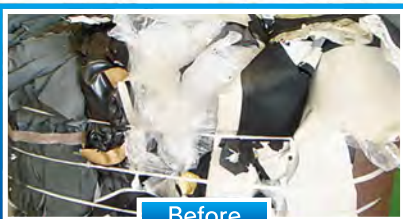


Before



After

廃プラ・繊維混合

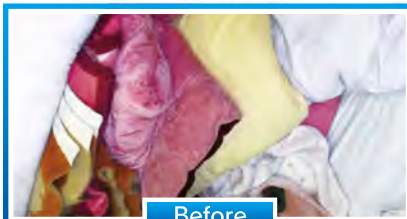


Before



After

布団



Before



After

軟質系
破碎を
極めた

万能一軸破碎機

圧倒的な
パフォーマンスを
実感出来ます。

POINT 1

1台の破碎機で幅広く様々な破碎ができます

軟質系廃棄物を破碎するのは非常にやっかいです。セイホウの万能破碎機SCシリーズにお任せください。農ビ・農ポリ・フレコンバック・ブルーシート・PPバンド等、きれいにほぼ均一粒度に破碎いたします。代替燃料・再資源化に最適です。(但し、金属類・石・コンクリート等は除く)

POINT 2

安全で楽な破碎作業ができます

大型品も破碎できる為、破碎前処理用帯鋸を使わなくても済みますから鋸破断による危険作業が解消されます。又破碎機内で詰まる事による運転停止が起こりませんので作業者の負担がありません。

POINT 3

低速・高トルク

独自の制御により低速・高トルクを実現。

POINT 4

省エネ・省スペース

独自の制御によりモーターの動力が比較的抑えられます。又、その分破碎機も小型になり、フットプリント(据付スペース)も削減できます。



SC-07



SC-15



SC-30

納得の
破碎力



SC-50/SC-60



SC-100



SC-120/SC-150



SC-220

特長と機能

1. 自動反転機能付きの為、巻きつき・くい込みによる詰まりがなく、**起動時高トルク**でスタートします。
2. 特殊刃物形状の為、軟質系もきれいに破碎できます。
3. 弊社**独自の制御**により、消費電力を抑えた省エネタイプながら**高トルク**を発生します。

1

難破碎物でも噛み込んで
運転がストップする事は
ありません。



破碎中に設定したトルクで破碎できない難破碎物を噛み込んだ時には弊社独自の制御が瞬時に逆転正転を繰り返し破碎を続けます。
軟質系もきれいに破碎できます。

2

ランニングコストが
安くなります。



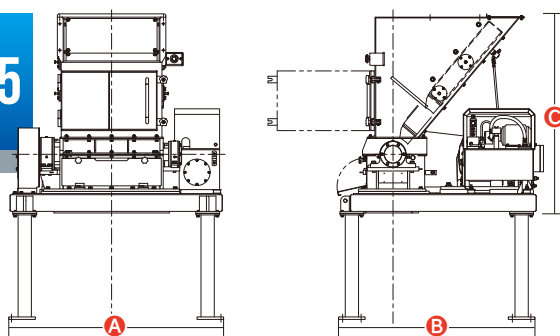
- ① 独自の制御により消費電力が抑えられます。(省エネ)
- ② 割れ等による刃物の破損が比較的少ないので交換頻度が抑えられます。
又、機械保護にも寄与します。

ALL-PURPOSE SINGLE SHAFT CRUSHING MACHINE

一軸破碎機 機種別仕様

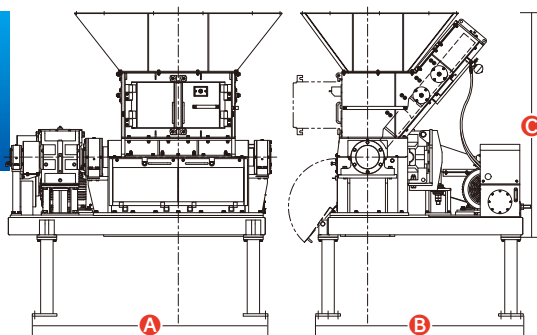
※仕様は予告なく変更されることがございます。
予めご了承ください。

SC-15



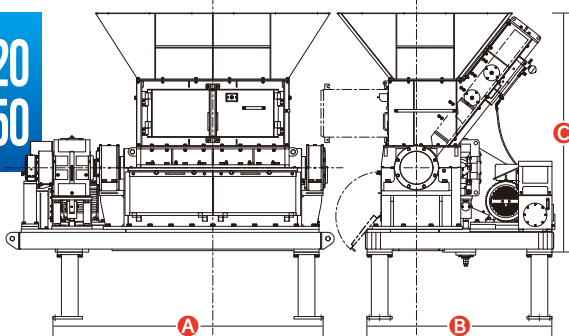
概略重量	1,900kg	全長 A	1,620mm
電動機	11KW	全幅 B	1,480mm
自動反転	有り	全高 C	1,505mm
回転刃大きさ	□30mm	ローター径×長さ	φ200×720mm
回転刃数量	16個/条	オートプッシャー	0.75kw

SC-50 SC-60



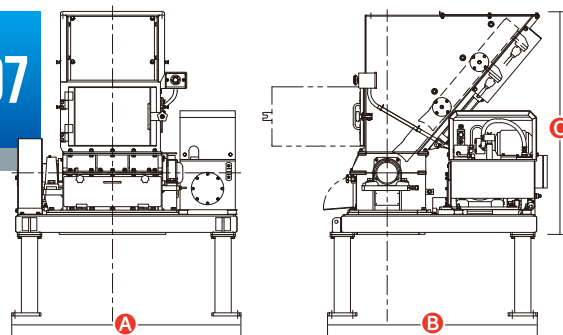
機種	SC-50	SC-60	機種	SC-50	SC-60
重量	6,200kg	6,200kg	全長 A	2,385mm	2,385mm
電動機	37KW	45KW	全幅 B	2,100mm	2,100mm
自動反転	有り	有り	全高 C	2,270mm	2,270mm
回転刃大きさ	□48mm	□48mm	ローター径×長さ	φ300×1,060mm	φ300×1,060mm
回転刃数量	15個/条	15個/条	オートプッシャー	1.5kw	1.5kw

SC-120 SC-150



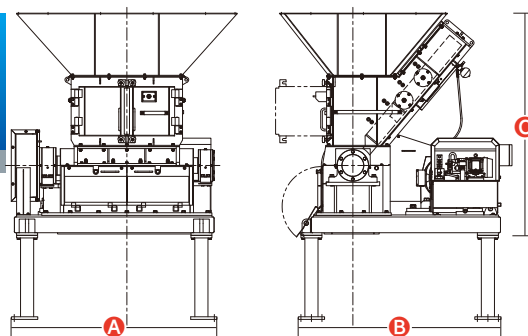
機種	SC-120	SC-150	機種	SC-120	SC-150
重量	15,000kg	15,000kg	全長 A	3,230mm	3,230mm
電動機	90KW	110KW	全幅 B	2,210mm	2,210mm
自動反転	有り	有り	全高 C	2,860mm	2,860mm
回転刃大きさ	□48mm	□48mm	ローター径×長さ	φ450×1,700mm	φ450×1,700mm
回転刃数量	24個/条	24個/条	オートプッシャー	3.7kw	3.7kw

SC-07



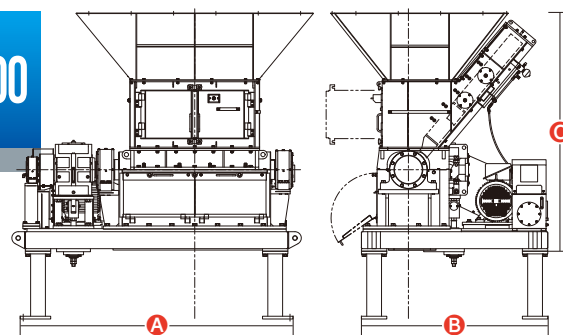
概略重量	1,300kg	全長 A	1,410mm
電動機	5.5KW	全幅 B	1,290mm
自動反転	有り	全高 C	1,375mm
回転刃大きさ	□30mm	ローター径×長さ	φ200×540mm
回転刃数量	12個/条	オートプッシャー	0.75kw

SC-30



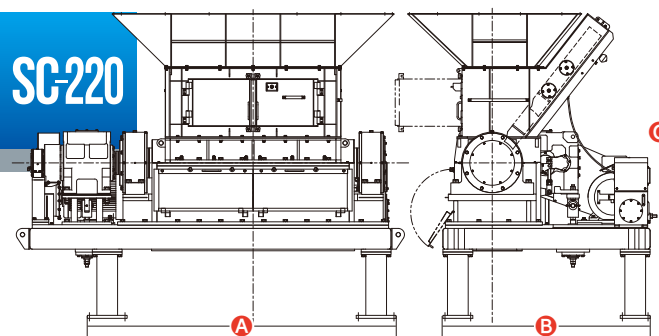
概略重量	4,500kg	全長 A	1,955mm
電動機	22KW	全幅 B	1,930mm
自動反転	有り	全高 C	2,115mm
回転刃大きさ	□35mm	ローター径×長さ	φ300×920mm
回転刃数量	18個/条	オートプッシャー	1.5kw

SC-100



概略重量	12,000kg	全長 A	3,220mm
電動機	75KW	全幅 B	2,200mm
自動反転	有り	全高 C	2,810mm
回転刃大きさ	□48mm	ローター径×長さ	φ400×1,400mm
回転刃数量	20個/条	オートプッシャー	3.7kw

SC-220



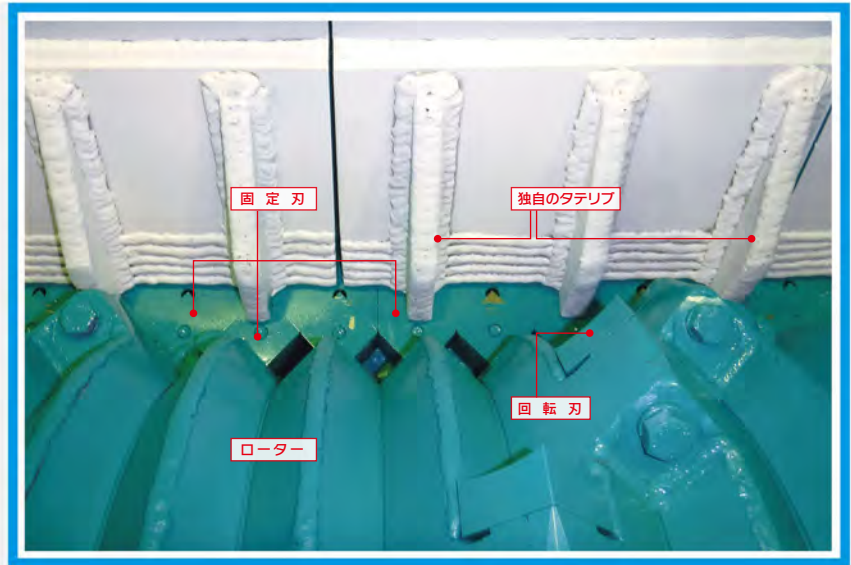
概略重量	24,000kg	全長 A	3,705mm
電動機	160KW	全幅 B	2,500mm
自動反転	有り	全高 C	2,875mm
回転刃大きさ	□48mm	ローター径×長さ	φ500×1,980mm
回転刃数量	28個/条	オートプッシャー	3.7kw×2

All-purpose SINGLE SHAFT CRUSHING MACHINE

圧倒的な 破碎効率!!

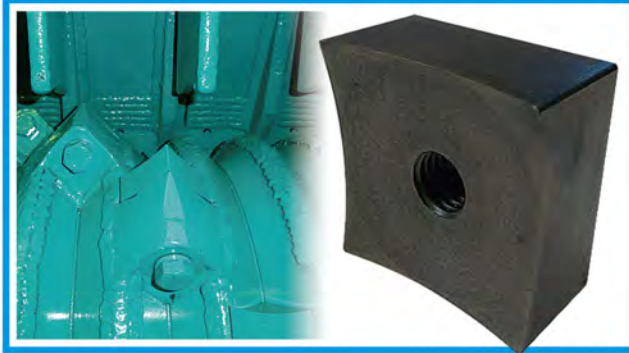
独自の破碎室構造

(特許取得済み)により、
投入された破碎物、
リターンされた
破碎物を効率よく
破碎します。



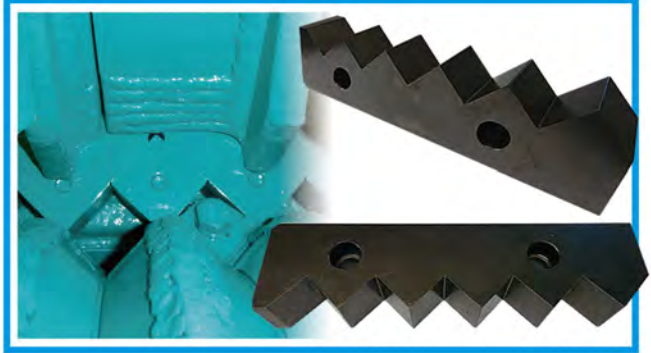
セイホウは独自のRX-B27鋼を採用し、安価でありながら高硬度・高強度・高靱性の耐摩耗刃物を開発いたしました。

回転刃



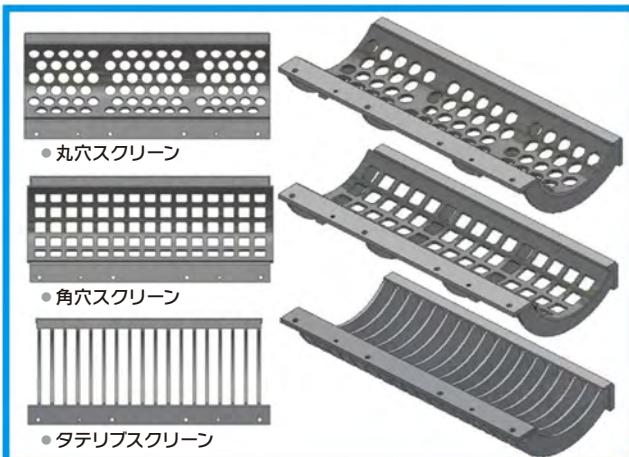
定期的に180度反転させれば、2回使える経済的な回転刃です。
しかも、ボルト1本で固定されているだけですので、交換が容易に
できます。※特殊形状(すくい刃)

固定刃



定期的に180度反転させれば、2回使える経済的な固定刃です。
別途オプションでチップ式固定刃もご用意しています。
(SC-30以上から)

各種スクリーン



穴径の異なるスクリーンに交換する事によりご希望の粒度で破碎
物は排出されます。又、破碎物に応じて最も適したスクリーンも各
種ご用意いたしております。

オートプッシャー



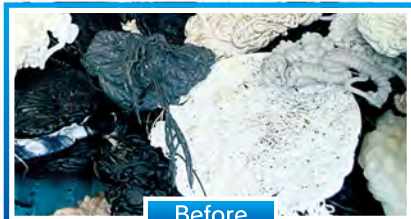
塩ビ管やブラケース等、プッシャー(押し込み
装置)を必要とする場合は、オートプッシャー
を動作させると効率良く破碎致します。
又、押引の保持して時間を対象物に応じて任
意に調整できます。



万能破砕機 (SCシリーズ)だから出来る

圧倒的な破砕実績！その性能に自信あり！

PP ABS塊

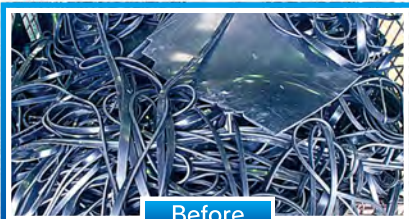


Before



After

ゴム屑

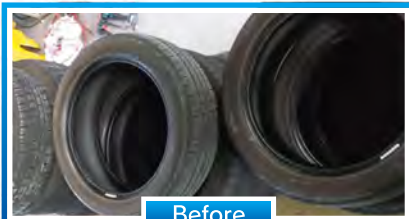


Before



After

廃タイヤ

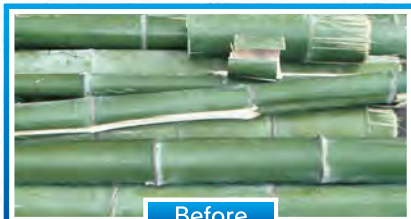


Before



After

孟宗竹

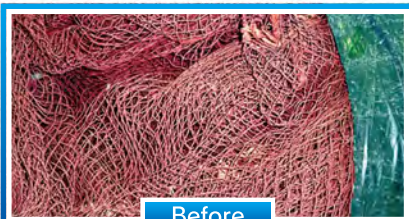


Before



After

漁網



Before



After

ポリ容器



Before



After

樹脂ホース

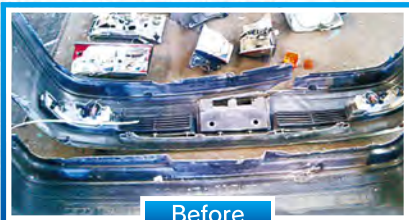


Before



After

自動車部品



Before



After

フィルム



Before



After

製造元：西邦機工株式会社

TOKU 東空販売株式会社



www.toku-net.co.jp



EMS 89393/ISO 14001

本社 〒812-0043 福岡市博多区堅粕4丁目3-4

■営業本部 TEL: 092-441-0019

■九州営業所 TEL: 092-471-7521

■大阪営業所 TEL: 06-6976-1334

■東京営業所 TEL: 03-3695-2921

■札幌営業所 TEL: 011-821-8183

■広島営業所 TEL: 082-237-4695

■名古屋営業所 TEL: 052-361-6565

■東北営業所 TEL: 022-231-4646

■国際営業部 TEL: 092-431-0401