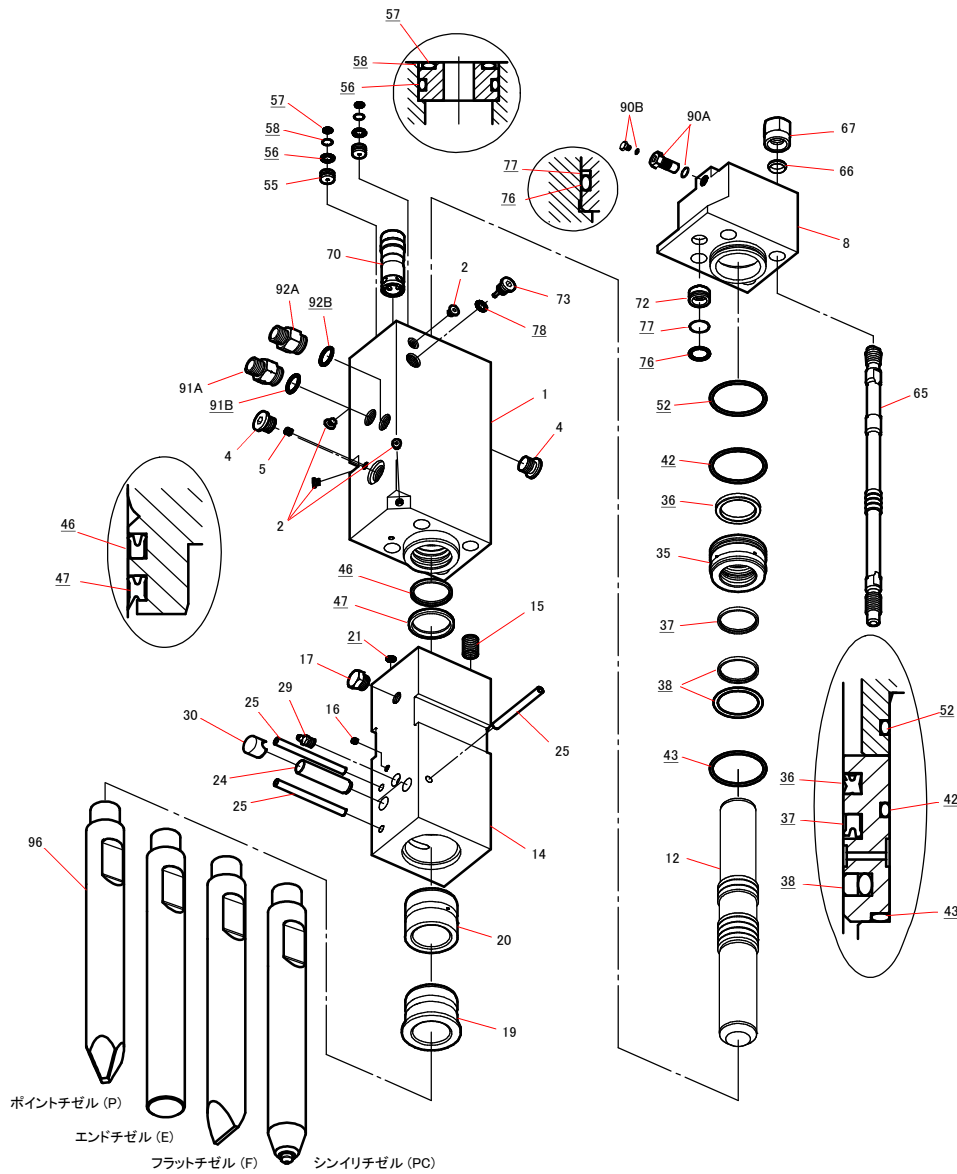


TNB-3MB

TNB-3MB



品番	部品番号	品名	数量	Ser.No	互換性	備考	Kit
	41511501G	シリンダ CP	1CP	16104~	X		
	41511501C	シリンダ CP	1CP	1389~16103			
1	415115011	シリンダ	1	16104~	X	C	
	415115010	シリンダ	1	1389~16103		C	
2	134912001	ロツカクアオツキオリツグプラグ	4	16104~	X	C	
	134901101	GMプラグ	4	1389~16103		C	
4	134912006	ロツカクアオツキオリツグプラグ	2	16104~	X	C	
	134901106	GMプラグ	2	1389~16103		C	
5	134901102	GMプラグ	1	1389~		C	
8	415115030	シリンダカバー	1	1389~			
12	415112041	ピストン	1	14434~	▲		
	415112040	ピストン	1	1389~14433			
	41563505D	チゼルホルダ CP	1CP	1717~			
	415635050	チゼルホルダ	1	1717~			
14	415635050	チゼルホルダ	1	1717~		H	
15	131020115	ヘリサツ	4	1389~		H	
16	134901101	GMプラグ	1	1389~		H	
17	182135015	六角プラグ	1	1389~		H	
19	415112090	チゼルフツシュ	1	1389~		H	
20	415115140	チゼルホルダフツシュ	1	1389~		H	
21	131101005	オリツグ	1	1389~		S	
24	415112100	リテ一ナピン	2	1717~			
25	130610130	スプリツグピン	3	1389~		H	
29	135013001	グリスニツプル	1	1389~		H	
30	136402033	リテ一ナピンプラグ	2	1717~			
35	415115130	パツキンフツシュ	1	1389~			
36	131220020	ガスシ一ル	1	1389~		S	
37	131225020	オイルシ一ル	1	1389~		S	
38	131230020	スライドオリツグS	1	1389~		S	
42	131102013	オリツグ	1	1389~		S	
43	131102113	オリツグ	1	1389~		S	
46	131225021	オイルシ一ル	1	1389~		S	
47	131219021	ダツトシ一ル	1	10971~	▲	S	
	131219020	ダツトシ一ル	1	1389~10970		S	
52	131102013	オリツグ	1	1389~		S	
55	415112300	シリンダプラグ	2	1389~		S	
56	131109013	オリツグ	2	1389~		S	
57	131101010	オリツグ	2	1389~		S	
58	131121010	パツクアツツリツグ	2	1389~		S	
65	415112160	サイドボルト	4	1389~			
66	136306002	サイドボルトリツグ	4	1389~			
67	134206013	サイドボルトナツツ	4	1389~			
70	415115200	コントロールバルブ	1	1389~			

シ一ルキットは、「S」マークの部品です。

シリンダ CP は「C」マークの部品です。

チゼルホルダ CP は「H」マークの部品です。
(品番25の要数は2個です。)

ロングチゼルはオプションです。

品番25のスプリツグピン1本、30のリテ一ナピンプラグ2個はサイド静音ブラケツトには使用しません。

品番	部品番号	品名	数量	Ser.No	互換性	備考	Kit
72	415115220	コントロールバルブパツク	1	1389~			
73	415115230	チ一クプラグ	1	1389~			
76	131102004	オリツグ	1	1389~		S	
77	131123004	パツクアツツリツグ	1	1389~		S	
78	131108014	オリツグ	1	1389~		S	
90	41514130K	ガスバルブCP	1CP	13351~	▲		
	41514130J	ガスバルブCP	1CP	10664~13350	▲		
	41514130E	ガスバルブCP	1CP	1389~10663			
90A	41514130L	ガスバルブボデーCP	1CP	13351~	▲		
	41514130G	ガスバルブボデーCP	1CP	1389~13350			
90B	41514132E	ガスバルブプラグCP	1CP	10664~			
91A	41511235A	ホ一スアダプタIN"PF"	1	1389~		PF1/2	
91B	131108023	オリツグ	1	1389~		S	
92A	41512048A	ホ一スアダプタOUT"PF"	1	1389~		PF1/2	
92B	131108023	オリツグ	1	1389~		S	
96	415635412	ポイントチゼル (P)	1	12163~	▲	L=600	
	415635411	ポイントチゼル (P)	1	10001~12162	▲	L=600	
	415635410	ポイントチゼル (P)	1	1717~10000		L=590	
97	415635422	エンドチゼル (E)	1	12163~	▲	L=600	
	415635421	エンドチゼル (E)	1	10001~12162	▲	L=600	
	415635420	エンドチゼル (E)	1	1717~10000		L=590	
98	415635432	フラツトチゼル (F)	1	12163~	▲	L=600	
	415635431	フラツトチゼル (F)	1	10001~12162	▲	L=600	
	415635430	フラツトチゼル (F)	1	1717~10000		L=590	
	41563506F	シ一リチゼル (PC)	1	10001~		L=600	
	415635052	ポイントチゼル (ロング)(P)	1	12163~	▲	L=700	
	415635051	ポイントチゼル (ロング)(P)	1	10001~12162	▲	L=700	
	415635050	ポイントチゼル (ロング)(P)	1	1717~10000		L=800	
	415635062	エンドチゼル (ロング)(E)	1	12163~	▲	L=700	
	415635061	エンドチゼル (ロング)(E)	1	10001~12162	▲	L=700	
	415635060	エンドチゼル (ロング)(E)	1	1717~10000		L=800	
	415635072	フラツトチゼル (ロング)(F)	1	12163~	▲	L=700	
	415635071	フラツトチゼル (ロング)(F)	1	10001~12162	▲	L=700	
	415635070	フラツトチゼル (ロング)(F)	1	1717~10000		L=800	
	415635L6F	シ一リチゼル (ロング)(PC)	1	10001~		L=700	
	41563580D	シ一ルキット	1Set	10971~	▲		
	415115900	シ一ルキット	1Set	1389~10970			

品番91A、92Aのホ一スアダプタは、オリツグ付の部品番号となります。
(ホ一スアダプタ単品でのご注文は承っておりません。)

互換性

- 旧 ⇄ 新 互換性有り
- △ 旧 → 新 互換性有り
- ▲ 旧 ← 新 互換性有り
- × 互換性無し